



ALL FOR  
EDUCATION  
network



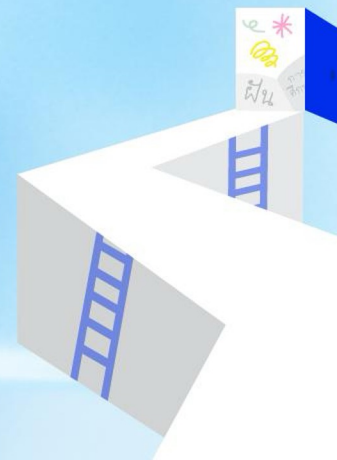
TDRi THAILAND  
DEVELOPMENT  
RESEARCH  
INSTITUTE



# ALL FOR EDUCATION

ร่วมคิด ร่วมสร้าง การศึกษา เพื่อเด็กทุกคน

วันจันทร์ที่ 13 พฤษภาคม 2567



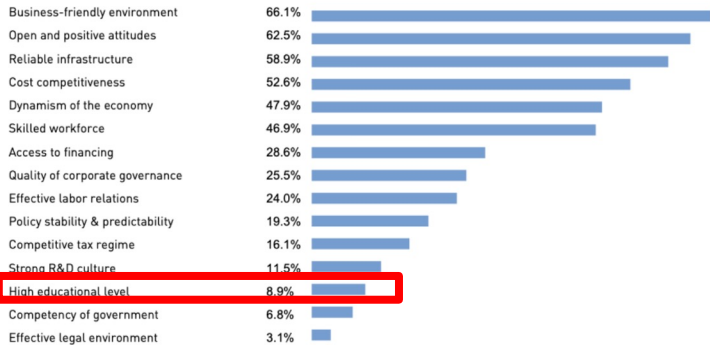
# THAILAND

## OVERALL PERFORMANCE (64 countries)



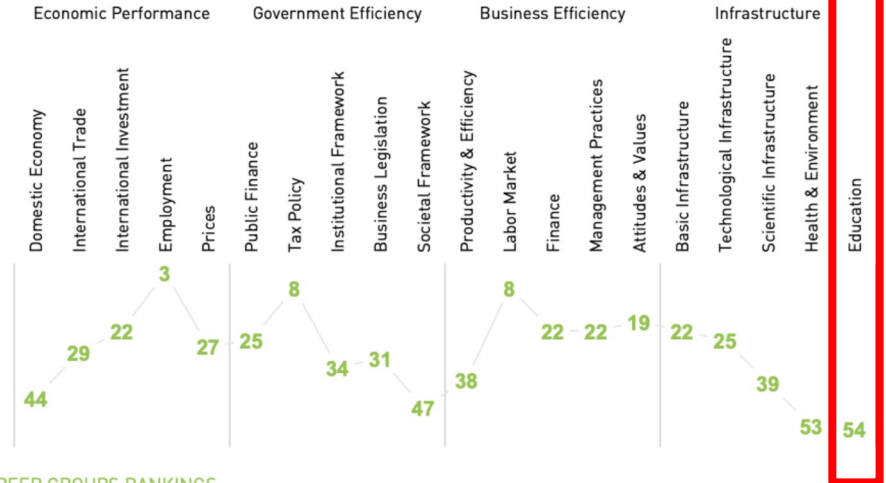
## KEY ATTRACTIVENESS INDICATORS

From a list of 15 indicators, respondents of the Executive Opinion Survey were asked to select 5 that they perceived as the key attractiveness factors of their economy. The chart shows the percentage of responses per indicator from the highest number of responses to the lowest.



# IMD / World Competitiveness Center

## COMPETITIVENESS LANDSCAPE



## PEER GROUPS RANKINGS

### ASIA - PACIFIC (14 countries)



### POPULATIONS > 20 MILLION (27 countries)





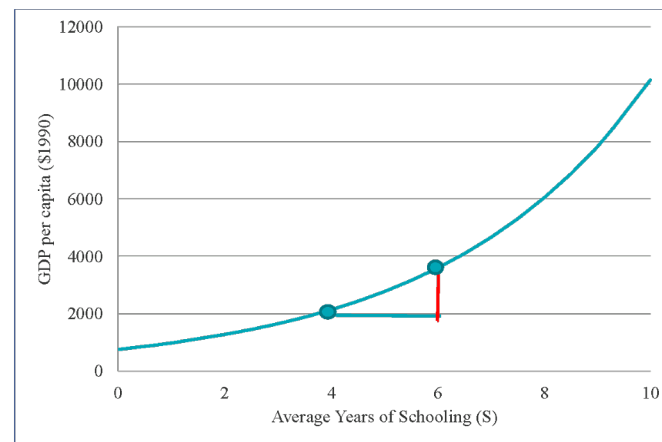
# The Economic Cost of Out-of-School Children in Southeast Asia

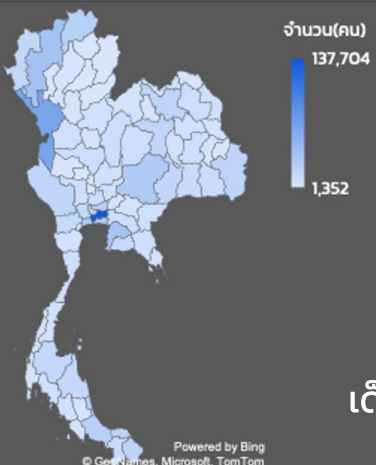
**Table 6: Economic Cost of OOSC by Macroeconomic Estimation**

Country	Expected Years of Schooling* (Status Quo)	% Non-Completing OOSC	Expected Years of Schooling (No OOSC Scenario)	Economic Cost of OOSC as a % of GDP**	Economic Cost in US\$ millions (2013)
Cambodia	10.5	4.4%	10.7	1.9%	282
Indonesia	12.9	4.6%	13.1	2.0%	17,051
Lao PDR	10.1	3.7%	10.2	1.6%	175
Philippines	11.7	1.6%	11.8	0.7%	1,766
Thailand	12.3	4.0%	12.5	1.7%	6,529
Timor-Leste	11.7	16.0%	12.3	7.2%	93
Viet Nam	11.9	0.7%	11.9	0.3%	474

\*UNDP 2013

\*\*Estimated using the Barro and Lee (2010) regression





เด็กนอกระบบ ที่มีอายุ 3-18 ปี  
(เทียบเท่า อ.1 -ม.6)  
จำนวน **1.02** ล้านคน

## เด็กนอกระบบ รายจังหวัด

จังหวัด	จำนวน	ร้อยละ	จังหวัด	จำนวน	ร้อยละ	จังหวัด	จำนวน	ร้อยละ
กรุงเทพมหานคร	137,704	13.43	สุรินทร์	12,722	1.24	ทิจิตร	5,302	0.52
ตาก	65,371	6.37	ศรีสะเกษ	12,162	1.19	พังงา	5,220	0.51
เชียงใหม่	36,888	3.6	นครสวรรค์	10,443	1.02	ปราจีนบุรี	5,117	0.5
ชลบุรี	35,081	3.42	เพชรบูรณ์	10,397	1.01	เลย	5,111	0.5
สมุทรปราการ	30,772	3	ชัยภูมิ	10,212	1	ตราด	5,003	0.49
นครราชสีมา	28,896	2.82	สกลนคร	10,115	0.99	หนองบัวลำภู	4,850	0.47
สมุทรสาคร	28,435	2.77	พระนครศรีอยุธยา	9,744	0.95	มุกดาหาร	4,413	0.43
ปทุมธานี	26,104	2.55	ฉะเชิงเทรา	9,621	0.94	บึงกาฬ	4,371	0.43
เชียงราย	24,081	2.35	ประจวบคีรีขันธ์	9,601	0.94	สตูล	4,327	0.42
สงขลา	23,681	2.31	สุพรรณบุรี	9,086	0.89	สุโขทัย	4,227	0.41
นนทบุรี	22,030	2.15	ร้อยเอ็ด	9,040	0.88	นครนายก	3,788	0.37
นราธิวาส	20,868	2.03	จันทบุรี	8,795	0.86	ยโสธร	3,662	0.36
อุบลราชธานี	19,513	1.9	สระแก้ว	8,244	0.8	ลำปาง	3,633	0.35
อุดรธานี	19,479	1.9	กำแพงเพชร	8,237	0.8	อุทัยธานี	3,219	0.31
กาญจนบุรี	18,771	1.83	สระบุรี	7,958	0.78	พิจิตร	3,138	0.31
ขอนแก่น	18,672	1.82	กระบี่	7,928	0.77	พะเยา	3,013	0.29
ปัตตานี	18,636	1.82	นครพนม	7,537	0.73	อำนาจเจริญ	2,656	0.26
บุรีรัมย์	17,586	1.71	พิษณุโลก	7,479	0.73	อุดรดิตถ์	2,570	0.25
สุราษฎร์ธานี	17,003	1.66	ระนอง	7,465	0.73	น่าน	2,510	0.24
แม่ฮ่องสอน	16,471	1.61	มหาสารคาม	7,046	0.69	ลำพูน	2,497	0.24
นครปฐม	15,692	1.53	หนองคาย	6,969	0.68	ชัยนาท	2,372	0.23
นครศรีธรรมราช	15,604	1.52	ลพบุรี	6,780	0.66	สมุทรสงคราม	2,341	0.23
ราชบุรี	14,875	1.45	ชุมพร	6,735	0.66	อ่างทอง	1,906	0.19
ภูเก็ต	14,282	1.39	กาฬสินธุ์	6,680	0.65	แพร่	1,745	0.17
ระยอง	14,023	1.37	ตรัง	6,553	0.64	สิงห์บุรี	1,352	0.13
ยะลา	12,802	1.25	เพชรบุรี	6,302	0.61	รวม	1,025,514	100

การศึกษาภาคบังคับ (ป.1-ม.3)  
จำนวน **3.94** แสนคน





นายกฯ ลงพื้นที่จังหวัดราชบุรี  
ประกาศปีการศึกษา 67  
เดินหน้า Thailand Zero Dropout



# รัฐมนตรีกระทรวงศึกษาธิการลงพื้นที่งานราชบุรี Zero Dropout

เมื่อวันที่ 1 มีนาคม 2567 พลตำรวจเอก เพิ่มพูน ชิดชอบ ลงพื้นที่การดำเนินงาน “1 โรงเรียน 3 ระบบ” 1 ในมาตรการ Thailand Zero Dropout ในพื้นที่จังหวัดราชบุรี



# กสศ. กับการแก้ปัญหาความเหลื่อมล้ำทางการศึกษา

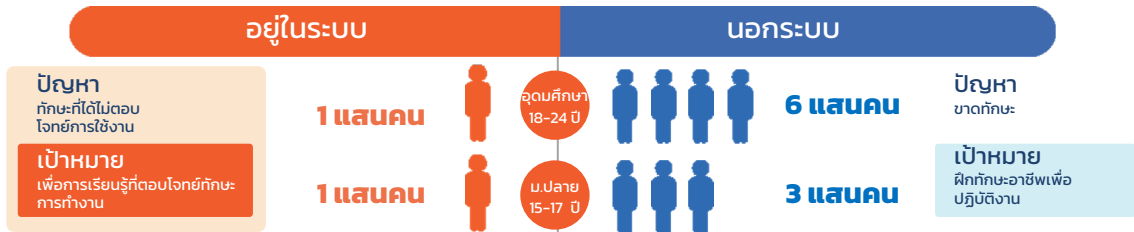
**กสศ. จัดตั้งตามรัฐธรรมนูญแห่งราชอาณาจักรไทย พ.ศ. 2560 มาตรา 54 วรรคท้าย**

รัฐธรรมนูญแห่งราชอาณาจักรไทย พ.ศ. 2560 ได้กำหนดให้จัดตั้งกองทุนเพื่อความเสมอภาคทางการศึกษา (กสศ.) เพื่อช่วยเหลือผู้ขาดแคลนทุนทรัพย์ ลดความเหลื่อมล้ำทางการศึกษา และเสริมสร้างและพัฒนาประสิทธิภาพครู โดยมีการบริหารงานที่เป็นอิสระและมีรัฐเป็นผู้จัดสรรงบประมาณให้แก่กองทุน

**กลุ่มเป้าหมายของ กสศ.**

กลุ่มประชากรที่ยากจนที่สุดร้อยละ 15 ของประเทศครอบคลุมทุกช่วงวัย โดยเฉพาะเด็กและเยาวชนผู้ขาดแคลนทุนทรัพย์หรือด้อยโอกาสทั้งในและนอกระบบการศึกษา

**3**  
ได้ใช้ศักยภาพด้านการศึกษาอย่างเต็มที่และนำไปสู่การมีงานทำ

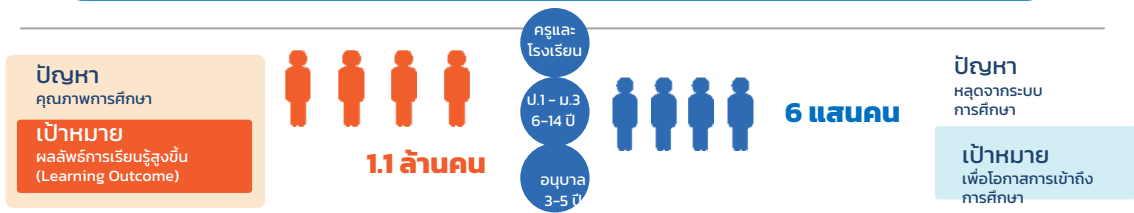


**4**  
การศึกษาและการฝึกอบรมนอกระบบเพื่อตอบสนองเป้าหมาย

- การมีงานทำ
- การเรียนรู้ตลอดชีวิต

4 กลุ่มเป้าหมายเชิงกลยุทธ์ (quadrants) ที่สะท้อนปัญหาความเหลื่อมล้ำทางการศึกษาในประเทศไทย

**1**  
มีความเสมอภาคด้านผลลัพธ์การเรียนรู้

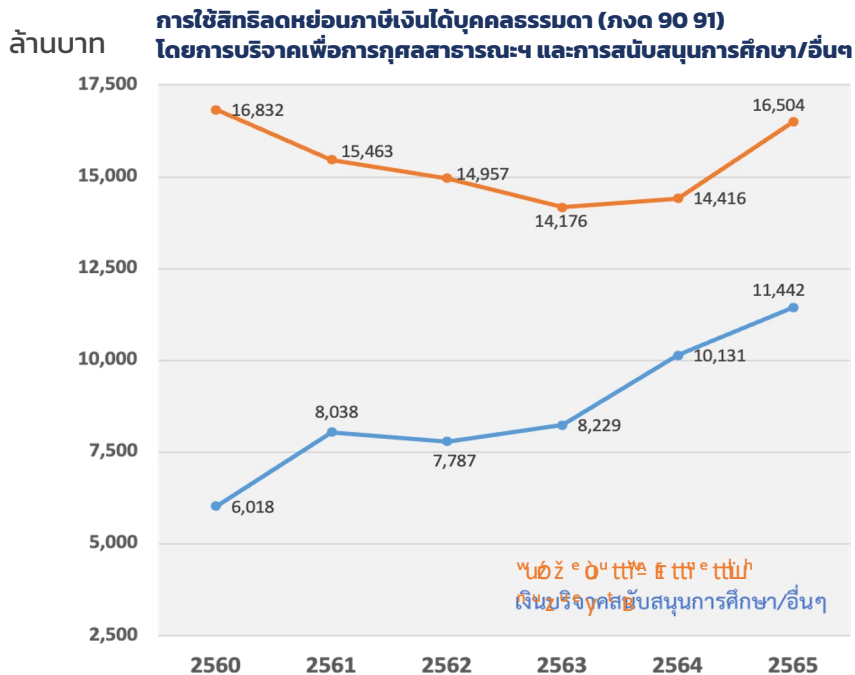


**2**  
มีความเสมอภาคด้านการเข้าถึงการเรียนรู้

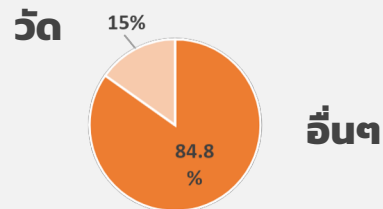
ที่มา : สถาบันวิจัยเพื่อความเสมอภาคทางการศึกษา กสศ. วิเคราะห์จากฐานข้อมูลกรมการปกครอง กระทรวงมหาดไทย และฐานข้อมูลสำนักงานปลัดกระทรวงศึกษาธิการ ปี 2562

## คนไทย 6.5 แสนคน (17% ของผู้เสียภาษี) ใช้สิทธิบริจาคเพื่อการศึกษารวม 1.1 หมื่นล้านบาท

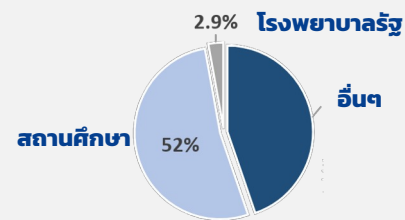
คิดเป็น 0.3% ของรายได้หลังหักค่าใช้จ่าย (ยังใช้สิทธิได้เพิ่มอีก >10 เท่า)



### เงินบริจาคเพื่อการกุศลสาธารณะฯ (e-donation) ปี 2565



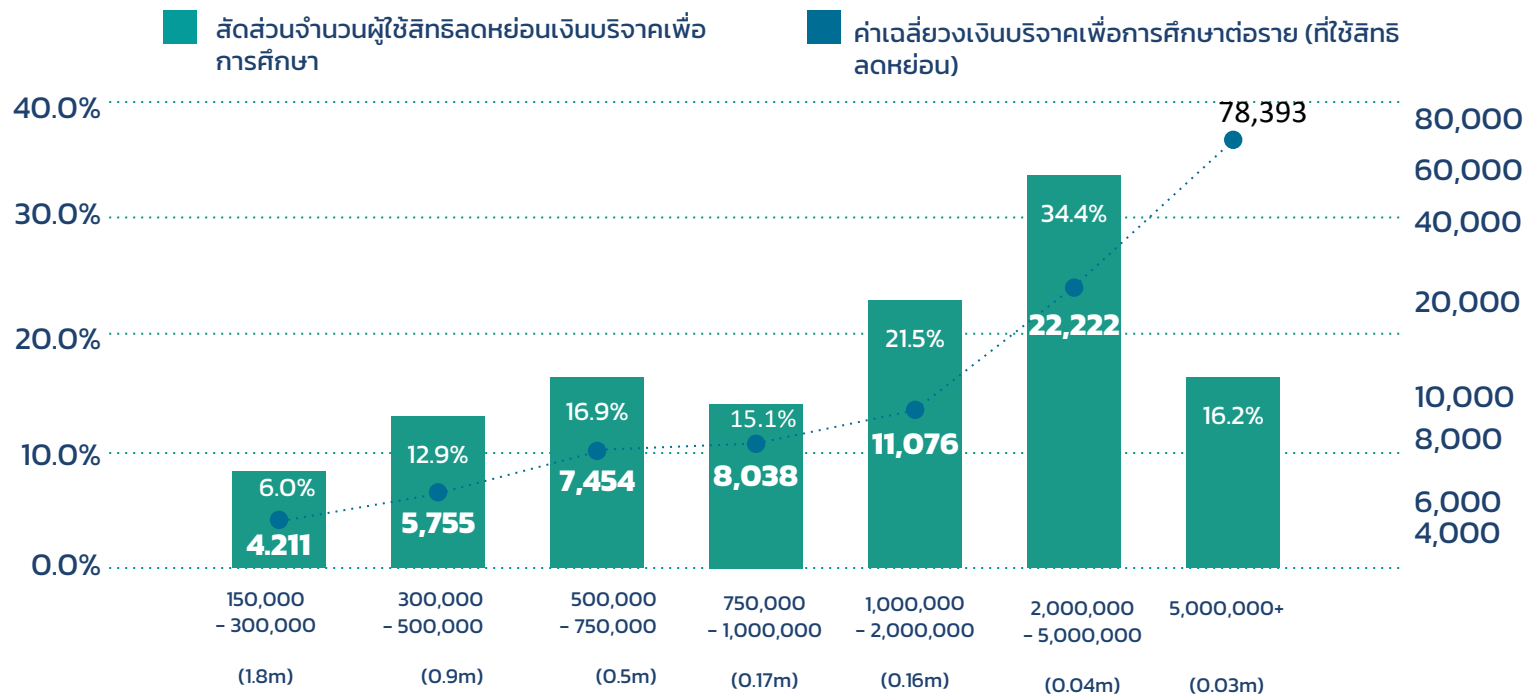
### เงินบริจาคสนับสนุนการศึกษา/อื่นๆ (e-donation) ปี 2565



หมายเหตุ: เงินบริจาคให้แก่สถานศึกษา รวมถึงเงินที่จ่ายเป็นค่าใช้จ่ายเพื่อสนับสนุนการศึกษาให้แก่สถานศึกษาของทางราชการ สถานศึกษาขององค์กรของรัฐบาล โรงเรียนเอกชนที่ตั้งขึ้นตามกฎหมายว่าด้วยโรงเรียนเอกชน สถาบันอุดมศึกษาเอกชน



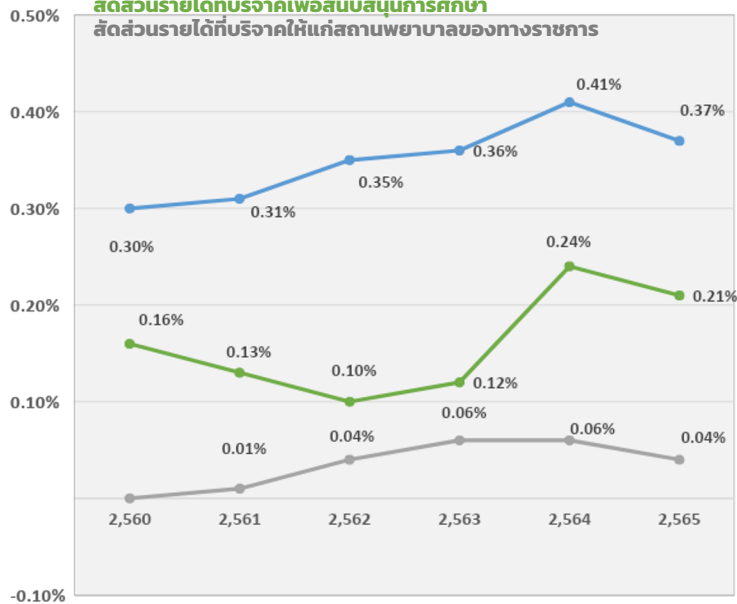
## ผู้มีรายได้สูงไม่ถึงหนึ่งในสามบริจาคเพื่อการศึกษา และบริจาคเฉลี่ยต่อคนไม่ถึง 1% ของรายได้ (รวมสองเท่าแล้ว)



# นิติบุคคลใช้สิทธิบริจาคเพื่อการศึกษาแค่ **0.2%** ของรายได้ก่อนหักภาษี จากสิทธิที่ใช้ได้ **up to 2%** (ยังใช้สิทธิได้เพิ่มอีก 10 เท่า)

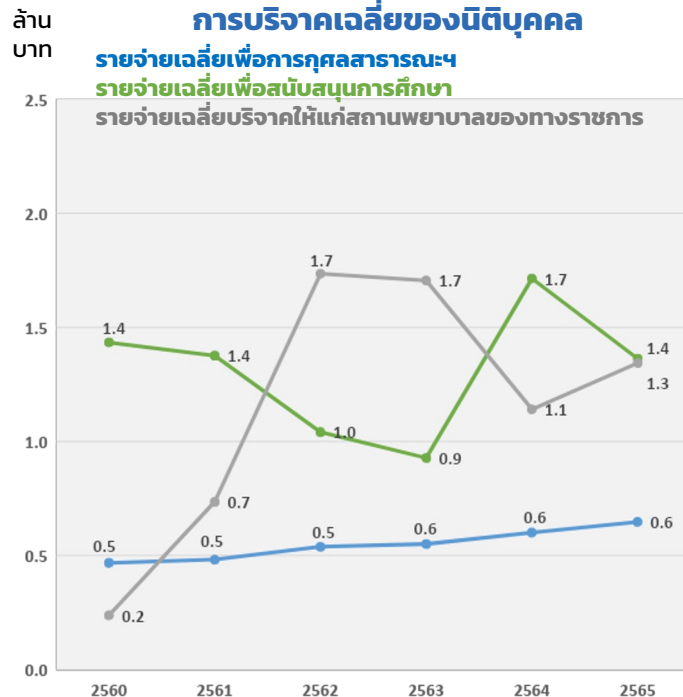
## นิติบุคคลบริจาคเพื่อสาธารณกุศล รวม **0.6%** ของรายได้ก่อนหักภาษี

สัดส่วนรายได้ที่บริจาคเพื่อการศึกษา  
 สัดส่วนรายได้ที่บริจาคเพื่อสนับสนุนการศึกษา  
 สัดส่วนรายได้ที่บริจาคให้แก่สถานพยาบาลของทางราชการ

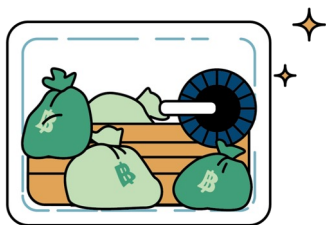


หมายเหตุ: รายได้ของนิติบุคคล คำนวณจากยอดเก็บภาษีเงินได้นิติบุคคล

## การบริจาคเฉลี่ยของนิติบุคคล รายจ่ายเฉลี่ยเพื่อการศึกษา รายจ่ายเฉลี่ยเพื่อสนับสนุนการศึกษา รายจ่ายเฉลี่ยบริจาคให้แก่สถานพยาบาลของทางราชการ



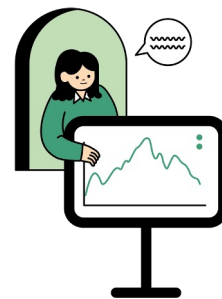
MOU  
ความร่วมมือขับเคลื่อน  
การพัฒนาพื้นที่  
นวัตกรรมการศึกษา



รับรองแนวทางบริจาค  
ให้แก่กองทุน  
พื้นที่นวัตกรรม  
การศึกษา โดย  
คณะกรรมการ  
บริหารจัดการเงิน  
หรือทรัพย์สิน  
ที่มีผู้บริจาคให้กองทุน  
กสศ.

กสศ. จัดสรรเงิน  
บริจาคให้แก่กองทุน  
พื้นที่นวัตกรรม  
การศึกษาของจังหวัด  
โดย ผ่านหน่วยจัดการ  
ที่มีสถานะเป็น  
นิติบุคคล ที่ได้รับความ  
เห็นชอบจาก  
คณะกรรมการ  
ขับเคลื่อนพื้นที่  
นวัตกรรมการศึกษา  
ของแต่ละจังหวัด

ติดตามและรายงานผล  
การใช้จ่ายเงินบริจาค  
โดย  
คณะกรรมการ  
ขับเคลื่อนพื้นที่  
นวัตกรรมของแต่ละ  
จังหวัด  
ที่ดีอาร์ไอ และ  
กสศ.



# หากบริจาคเงินให้กับทาง กสศ. เพื่อกองทุนพื้นที่นวัตกรรมการศึกษา เรียบร้อยแล้ว

## จะได้รับสิทธิลดหย่อนภาษี 2 เท่า และหลักฐานการบริจาคอย่างไร



การบริจาคแบ่งเป็น 3 ช่องทางหลัก โดยมีรายละเอียดดังนี้

บริจาคเว็บไซต์ กสศ. (<https://www.eef.or.th/edusandbox/>)



### QR Code ผ่าน Mobile Banking App

การบริจาคผ่าน QR Code ในโครงการ e-Donation ข้อมูลการบริจาคของคุณจะถูกส่งไปกรมสรรพากรเพื่อลดหย่อนภาษีโดยอัตโนมัติ โดยไม่จำเป็นต้องนำส่งหลักฐานการบริจาคเพิ่มเติม เนื่องจากขนาดส่งข้อมูลให้กรมสรรพากร ผ่านระบบ E-Donation แล้ว

คุณสามารถตรวจสอบข้อมูลการบริจาคได้ที่

- [www.rd.go.th](http://www.rd.go.th) > เลือกบริการอิเล็กทรอนิกส์ > เลือกระบบบริจาคอิเล็กทรอนิกส์ หรือ [https://epit.rd.go.th/BOAPP\\_RDINET/EFLoginService?service=DNT](https://epit.rd.go.th/BOAPP_RDINET/EFLoginService?service=DNT)
- ใช้รหัสผ่านเดียวกับรหัสการยื่นแบบแสดงรายการภาษีเงินได้ผ่านอินเทอร์เน็ต พร้อมทั้งระบุ Laser ID หลังบัตรประจำตัวประชาชน
- สามารถตรวจสอบข้อมูลได้หลังทำการบริจาคแล้ว 2 วันทำการทางเว็บไซต์กรมสรรพากร

### บัตรเครดิต/บัตรเดบิต ชำระผ่าน VISA, Master Card



ผู้บริจาคจะได้รับใบเสร็จผ่าน e-mail เพื่อเป็นหลักฐานการรับเงินแต่ไม่สามารถนำไปยื่นลดหย่อนภาษีได้ กสศ. จะเป็นผู้ส่งข้อมูลต่อกรมสรรพากร

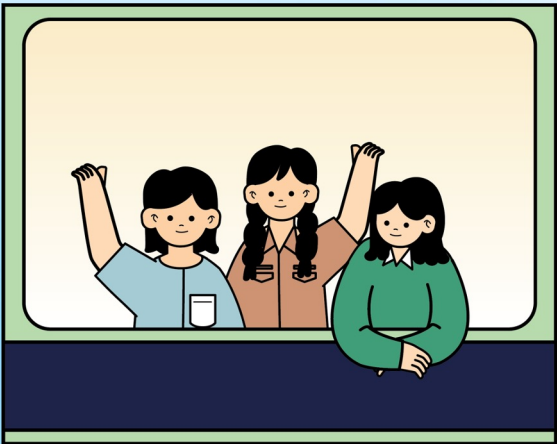


# ข้อกำหนดและเงื่อนไข Terms and Conditions

1. โปรดนำสมุดผู้ฝากเงินและบัตรประจำตัวมาด้วยทุกครั้งที่ได้ติดต่อธนาคาร  
Please bring your passbook and ID card or other identification documents when visiting the Bank.
2. โปรดเก็บสมุดผู้ฝากเงินไว้ในที่ปลอดภัย อย่าฝากไว้กับพนักงานธนาคารหรือบุคคลอื่น กรณีสูญหายแจ้งอาบัติได้ทุกสาขา หรือที่หมายเลข 02 111 1111 แล้วนำมาใบแจ้งความแจ้งต่อสถานีตำรวจอัยการ เพื่อขอออกสมุดผู้ฝากเงินใหม่ กรณีสมุดผู้ฝากเงินที่กระทำความผิดให้นำสมุดผู้ฝากเงินมาขอเปลี่ยนเล่มใหม่ได้ทุกสาขา  
Please keep the passbook in a secure place and do not be placed under any other person's custody. If it is lost or stolen, immediately notify at any branch or call 02 111 1111, and bring a police report of the lost passbook to account holding branch for issuing a new passbook. The full passbook can be renewed at any branch.
3. การถอนเงินจากสาขาสถานที่ใดเฉพาะเจาะจงบัญชี  
Only the account holder is allowed to make a withdrawal at any branch.
4. ยอดคงเหลือในสมุดผู้ฝากเงินจะได้รับการอัปเดตเมื่อใดตรวจสอบแล้วที่เครื่องรับเงินอัตโนมัติของธนาคาร กรณีสาขานำบัญชีมาตรวจสอบอย่างเนื่องเดือนละครั้ง ใ้ใช้เครื่องรับเงินอัตโนมัติ หรือที่สาขา  
The account balance shown in the passbook will be deemed correct only if it is verified with the corresponding record kept by the Bank. The passbook should be updated once a month with Passbook Update Machines or at any branch.
5. การนับจำนวนเงินเพื่อคำนวณดอกเบี้ยเงินฝากของธนาคาร ธนาคารจะดำเนินการตามปฏิทินที่ถือกันของวงเงินฝาก  
Interest for saving account is calculated on a daily balance basis according to the actual calendar year.
6. บัญชีที่ขาดการเคลื่อนไหว และยอดคงเหลือในบัญชีต่ำกว่าที่กำหนด ธนาคารจะปิดบัญชี และ/หรือ นำค่าธรรมเนียมตามเกณฑ์ธนาคารกำหนด  
An inactive account with a balance less than the amount specified by the Bank will be closed and/or service charge may be levied on the account as specified in the Bank's Tariff of Charges.
7. เงินฝากที่ได้รับการคุ้มครองจากสถาบันคุ้มครองเงินฝากตามจำนวนที่กำหนดไว้ตามกฎหมาย  
The deposit amount is protected by the Deposit Protection Agency as prescribed by law.



Scan for Terms and Conditions



สำนักงาน Office รหัสสาขา 172 บัญชีเลขที่ 172 - 0 - 44299 - 1 Account No.

สาขาซอยอารีย์ ชื่อบัญชี Account Name

กสศ. เงินบริจาคเพื่อกองทุนพื้นที่นวัตกรรม การศึกษา



SA JA 3897104



ลายเซ็นผู้มีอำนาจลงนาม Authorized Signature

B. S. ๕๖/๗

**บัญชีธนาคารกรุงไทย:**  
**เลขที่บัญชี 172-0-44299-1**  
**ชื่อภาษาไทย:**  
**กสศ. เงินบริจาคเพื่อกองทุนพื้นที่นวัตกรรมการศึกษา**  
**ชื่อภาษาอังกฤษ:**  
**EEF Donation for Education Sandbox Fund**

## การโอนเงินผ่านบัญชีธนาคารกรุงไทย

### ชื่อบัญชี

กสศ. เพื่อกองทุนเพื่อวันตรกรรมการศึกษา

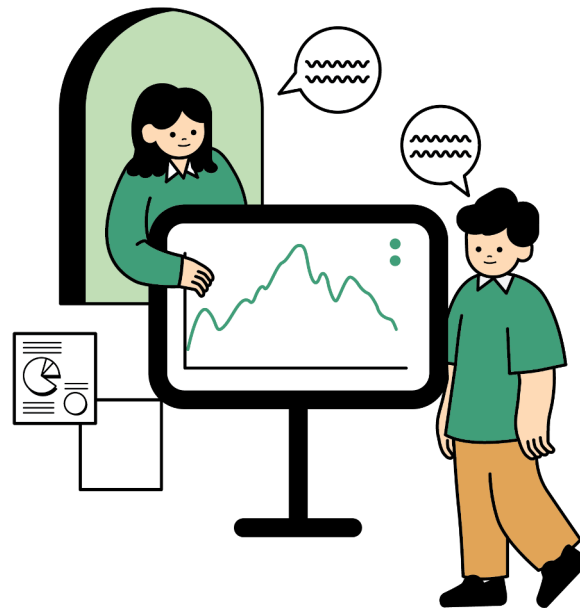
**เลขบัญชี 172-0-44299-1**



### หลังจากโอนเงินแล้ว ต้องทำอะไร

โปรดแจ้งการโอนเงิน โดยส่งหลักฐานการโอนเงินจากธนาคารหรือสลิป ATM พร้อมระบุ ชื่อ-นามสกุล สำหรับออกใบเสร็จรับเงินและจัดส่ง มาที่อีเมล [donation@eef.or.th](mailto:donation@eef.or.th) ภายใน 3 วันหลังจากทำรายการสำเร็จ จากนั้นท่านจะได้รับใบเสร็จทางอีเมลหลังแจ้งการโอนเงิน

กรอกแบบฟอร์มเพื่อระบุวัตถุประสงค์การบริจาค กรณีท่านต้องการเจาะจงจังหวัด โดยสามารถดาวน์โหลดแบบฟอร์มได้ที่เว็บไซต์ กสศ. และจัดส่งมาที่อีเมล [donation@eef.or.th](mailto:donation@eef.or.th)



สอบถามรายละเอียดเพิ่มเติมได้ที่ [donation.eef.or.th](http://donation.eef.or.th) โทรศัพท์ 02-079-5475

ก้าวไปด้วยกัน...

สู่ความเสมอภาคทางการศึกษา

*Thank You*

 กสศ

กองทุนเพื่อความเสมอภาคทางการศึกษา (กสศ.)

เลขที่ 388 อาคาร เอส.พี. ชั้น 13 ถนนพหลโยธิน

แขวงสามเสนใน เขตพญาไท กรุงเทพฯ 10400

 [www.eef.or.th](http://www.eef.or.th) EEF THAILAND   