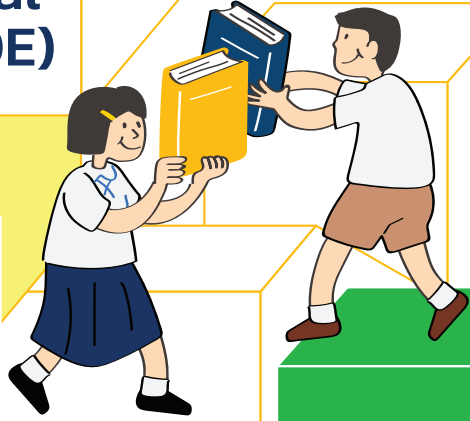




Developmental Evaluation (DE)



การประเมิน เชิงพัฒนา



★ DE



Developmental Evaluation (DE)

คือ **การประเมินเชิงพัฒนา** มีจุดเน้น



เน้นการมีส่วนร่วม

ของคนในโครงการ
ที่ได้ทบทวนโครงการร่วมกัน



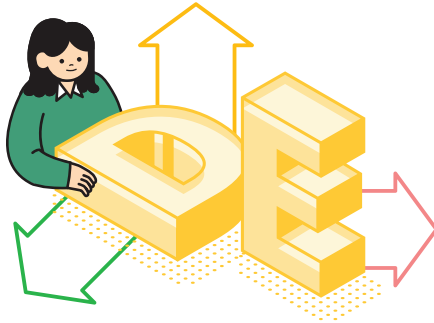
เน้นการเรียนรู้

จากผลการประเมิน
ไม่ให้คุณค่ากับความถูกผิด
หรือความเที่ยงตรง แม่นยำ
ของค่าคะแนน แต่ให้
ความสำคัญกับบทเรียน
และข้อมูลที่ได้เรียนรู้ร่วมกัน



เน้นการเสริมพลังคนทำ

โครงการให้ใช้ข้อมูล
ข้อมูลที่ได้จากการประเมิน
จะนำไปสู่การตัดสินใจ
วางแผนพัฒนา และปรับปรุง
โครงการในระยะต่อไป



DE คืออย่างไร



ทำให้การทำงาน
เป็นระบบ



ทำให้เห็นภาพรวม
ในการดำเนินงาน

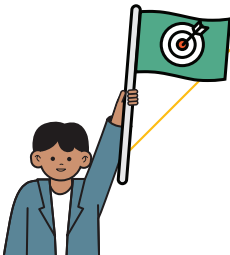


เกิดวงจรคิดเห็น Feedback Loop
และ การพัฒนาการเรียนรู้ DE
Learning Loop Development



หัวใจสำคัญของ DE

ทุกคนเห็นภาพร่วมกัน
วิเคราะห์งานร่วมกัน
และแก้ปัญหาไปร่วมกัน



มีประโยชน์ต่องาน ที่ซับซ้อนอย่างไร

- มีการวิเคราะห์ความซับซ้อน เพื่อหาวิธีการจัดการความซับซ้อนนั้นอย่างทันทั่วทั้งที่
- มีการกำหนดเป้าหมายชัด และเป้าหมายเข้าไปเปลี่ยนเชิงระบบที่มีปัจจัยหลากหลาย
- คิด Intervention ที่สอดคล้องกับความซับซ้อนหลายปัจจัยที่เกี่ยวข้องกัน เน้นการผุดบังเกิด (Emergence)
- มีการติดตามประเมินผลลัพธ์เป็น Loop อย่างต่อเนื่อง เพื่อให้มีข้อเสนอแนะในการปรับแผนงานได้ทันทั่วทั้งที่ (To Improve)
- พัฒนาคอนทำงานไปพร้อมกับกลุ่มเป้าหมายในพื้นที่

กรอบแนวคิดการประเมินเชิงพัฒนา



ต้นน้ำ

- ให้ผู้ที่เกี่ยวข้องกับโครงการ ทั้งผู้ให้ทุน ผู้รับทุน และผู้รับผลประโยชน์ ร่วมทำความเข้าใจโครงการ และกำหนดเป้าหมายร่วมกัน
- กำหนดแผนงาน กิจกรรม และตัวชี้วัดที่พึงประสงค์ร่วมกัน
- กำหนดวิธีการติดตามและเก็บข้อมูล เพื่อวัดผลความสำเร็จของโครงการ



กลางน้ำ

- เป็นการนำข้อมูลจากการดำเนินงานมาทบทวน เพื่อให้ผู้ดำเนินโครงการเห็นสถานการณ์ปัญหา และความก้าวหน้าของโครงการ
- นำ “กิจกรรมที่ดำเนินการไปแล้ว” มาวิเคราะห์ความซับซ้อน และปัจจัยที่เกี่ยวข้องกับความสำเร็จและล้มเหลว
- นำผลการวิเคราะห์ความซับซ้อน และปัจจัยความสำเร็จและล้มเหลว มาพิจารณาร่วมกับผลการดำเนินงาน เพื่อให้เห็น Gap ประเมินศักยภาพของทีม และแผนการดำเนินงาน ทำให้สามารถปรับแผนและจัดทีมเพื่อรับมือกับสถานการณ์ได้อย่างรวดเร็ว มีประสิทธิภาพ



ปลายน้ำ

- นำเอาข้อมูลผลลัพธ์จากการดำเนินงานมาศึกษา โดยออกแบบเครื่องมือจาก KPI ที่วางไว้ เพื่อให้เห็น Area ความสำเร็จและความไม่สำเร็จ เพื่อให้เห็นความท้าทายในปีถัดไป
- เป็นการวางแผนการดำเนินงานในปีถัดไป โดยใช้ข้อมูลที่ผ่านมา ทำให้โครงการสามารถปรับกิจกรรมได้อย่างเหมาะสม

หัวใจของ DE ต้นน้ำ

- ใครเข้าร่วม (ผู้ให้ทุน – ผู้รับทุน – ผู้รับผลประโยชน์)
- มีบทบาทอย่างไร



ออกแบบ

สร้างหัวใจของสุนทรียสนทนา (Dialogue)

- การเคารพซึ่งกันและกัน
- การรับฟังกัน
- การเรียนรู้ร่วมกัน
- การขับเคลื่อนร่วมกัน และสอดรับกัน

ประโยชน์ของ DE เมื่อนำมาใช้กับงานเชิงพื้นที่

- เห็นเป้าหมายเดียวกัน
- เห็นความจำเป็นที่ต้องร่วมมือกันทำงาน
- ก่อให้เกิดแผนปฏิบัติการและการติดตามวัดผล เพื่อปรับปรุงพัฒนาภายใต้เป้าหมายและผลลัพธ์ร่วม

ผลการเปลี่ยนแปลงที่เกิดขึ้น หลังจากการใช้กระบวนการ DE

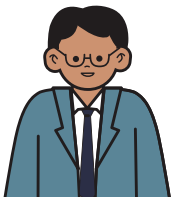


- 1 ครูสามารถสะท้อน**ความก้าวหน้า**ของผู้เรียนได้เป็นรูปธรรม
- 2 ครูเห็น**ปัญหาของตนเอง** ยอมรับความจริงของห้องเรียน และมองหาจุดที่ตนเองต้องพัฒนา
- 3 ครูเห็น**ปัญหาของเพื่อน** และเข้ามามีส่วนร่วมในการช่วยแก้ปัญหาของห้องเรียนอื่น
- 4 วง PLC มีความเข้มข้นมากขึ้น นำข้อมูลนักเรียนมาแลกเปลี่ยนกัน
- 5 ครูเห็นความสำคัญในการ**ประเมินและติดตาม**ความก้าวหน้าของนักเรียน
- 6 ครู**มีความรับผิดชอบ**ต่อผลที่เกิดขึ้นกับนักเรียน



ทีมวิชาการ

- 1 ทีมวิชาการเห็นว่าการประเมินเป็นเรื่องสำคัญ
- 2 เป็นเจ้าภาพในการจัดวง PLC และนิเทศชั้นเรียน
- 3 ยอมรับผลตามสภาพจริง
- 4 จัดเก็บข้อมูลให้เป็นระบบ
- 5 มีระบบพัฒนาครูใหม่



ผู้อำนวยการ

- 1 **ทำงานเป็นระบบ** โดยใช้ DE มาทำเป็นแผนพัฒนา และใช้ PLC ติดตามความก้าวหน้านักเรียน
- 2 รับฟังความต้องการครู **ไว้วางใจและสนับสนุน**ความเห็นของคณะครูจนเป็นแนวปฏิบัติร่วมกันทั้งโรงเรียน
- 3 **มีภาวะผู้นำ** เช่น กำหนดนโยบายชัดเจนมุ่งเป้าในการสร้างทีม
- 4 เห็นความสำคัญในการ**สร้างความเข้าใจร่วม**ของครูทั้งโรงเรียน
- 5 เลือกรับนโยบายของเขตพื้นที่เฉพาะ**สิ่งที่เป็นประโยชน์**ต่อครูและนักเรียน
- 6 **มีความเป็นน้ำหนึ่งใจเดียวกัน**กับครูในโรงเรียน