

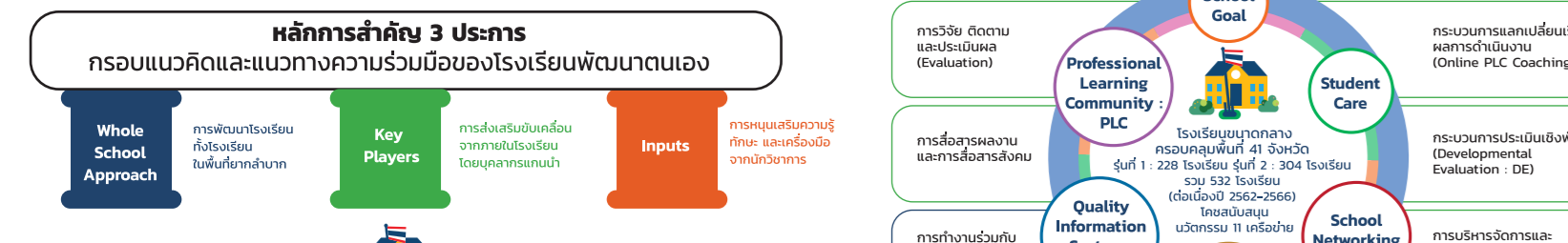
โรงเรียนกล้าเปลี่ยน

โครงการโรงเรียนพัฒนาตนเอง (Teacher and School Quality Program : TSQP)

แนวคิดหลักการทำงานของโครงการโรงเรียนพัฒนาตนเอง (Teacher and School Quality Program : TSQP) เป็นใน การขยายผลจากความสำเร็จในการพัฒนาคุณภาพโรงเรียน โดยยึดความเข้าใจในการพัฒนาคุณภาพทั้งโรงเรียน

โดยมีเป้าหมายการพัฒนาโรงเรียนพัฒนาตนเอง 3 ประการคือ

- 1) พัฒนาทั้งโรงเรียน ทุกคนมีส่วนร่วม โดยคำนึงถึงบริบทเฉพาะของแต่ละโรงเรียน (Whole School Approach) ซึ่งสะท้อนถึงบริบทเฉพาะของโรงเรียน
- 2) ส่งเสริมการมีส่วนร่วมของทุกภาคส่วนที่เกี่ยวข้องในการพัฒนา (Key Players) ซึ่งสะท้อนถึงผู้มีส่วนเกี่ยวข้องในโรงเรียน ทั้งผู้บริหาร ครูคนต่าง ๆ
- 3) มุ่งเน้นการพัฒนาคุณภาพครูและนักเรียนอย่างยั่งยืน โดยยึดหลักการการพัฒนาคุณภาพครูและนักเรียนอย่างยั่งยืน และยึดหลักการการพัฒนาคุณภาพครูและนักเรียนอย่างยั่งยืน



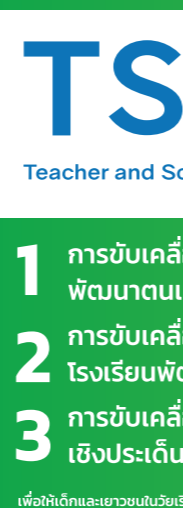
โรงเรียนสามารถพัฒนาตนเอง โดยใช้ข้อมูลเชิงประจักษ์มาสนับสนุน (Learning Outcomes)

- โรงเรียนสามารถพัฒนาตนเอง (มีระบบการบริหารจัดการโรงเรียน)
- โรงเรียนสามารถพัฒนาตนเอง (มีระบบการบริหารจัดการโรงเรียน)
- โรงเรียนสามารถพัฒนาตนเอง (มีระบบการบริหารจัดการโรงเรียน)

TSQP >>>> TSQM

โครงการโรงเรียนพัฒนาตนเอง (Teacher and School Quality Program : TSQP) เป็นต้นแบบทางปัญญาที่ออกแบบเพื่อความเสมอภาคทางการศึกษา (กลศ.) และภาคีเครือข่าย ร่วมกันพัฒนาขึ้นตั้งแต่ปี 2562-2566 ปัจจุบันโครงการโรงเรียนพัฒนาตนเอง กำลังก้าวไปสู่การเปลี่ยนแปลงอีกขั้นที่เรียกว่า “การขับเคลื่อนโรงเรียนพัฒนาตนเอง (Teacher and School Quality Movement : TSQM)” ไปสู่ขบวนการ School / Education Systems Transformation ซึ่งเป็นการทำงานที่กว้างขึ้น อาศัยการมีส่วนร่วมของทุกภาคส่วนในการสร้างระบบนิเวศการเรียนรู้ โดยมีเป้าหมายใหญ่ คือ การสร้างผลลัพธ์การเรียนรู้ของนักเรียนเป็นหัวใจสำคัญ

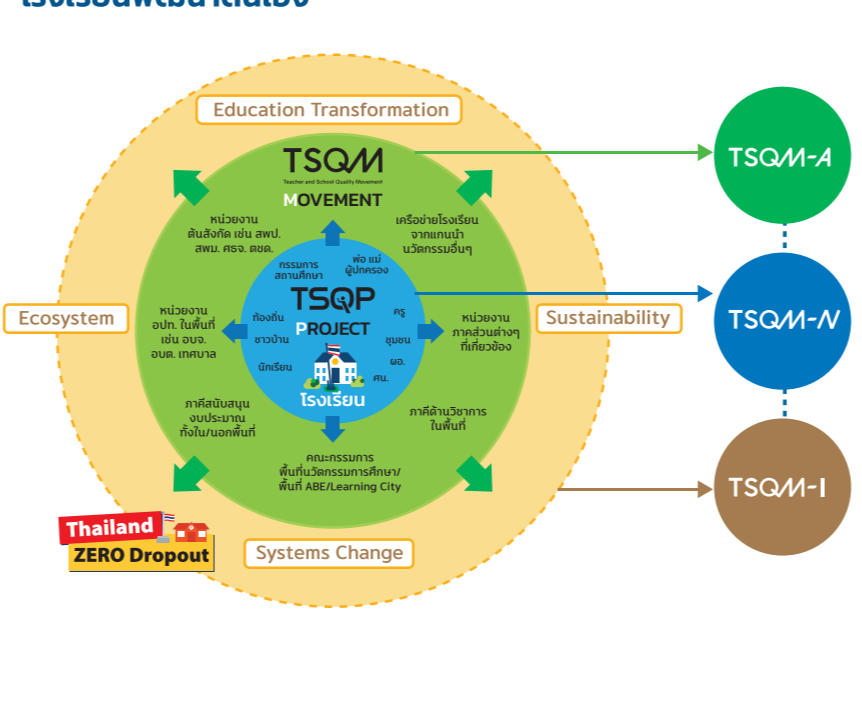
การขับเคลื่อนโรงเรียนพัฒนาตนเอง (Teacher and School Quality Movement (TSQM))



รูปแบบของการขับเคลื่อน

- 1 การขับเคลื่อนโรงเรียนพัฒนาตนเองเชิงพื้นที่ (TSQM-A)
- 2 การขับเคลื่อนเครือข่ายโรงเรียนพัฒนาตนเอง (TSQM-N)
- 3 การขับเคลื่อนโรงเรียนพัฒนาตนเองเชิงประเด็น (TSQM-I)

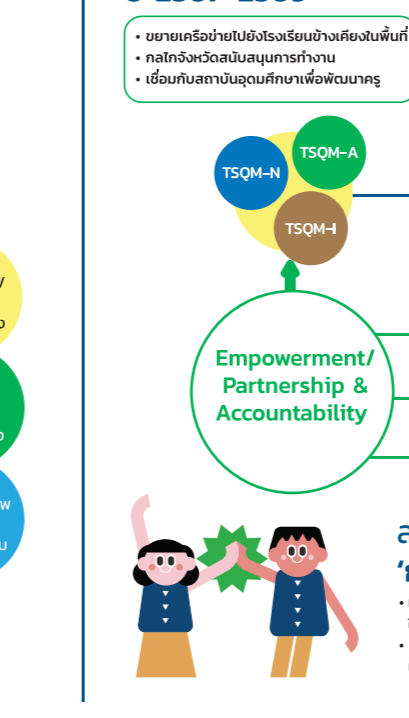
การขับเคลื่อนโรงเรียนพัฒนาตนเอง



กลไกหนุนเสริมการพัฒนาโรงเรียนทั้งระบบ

- การประเมินเชิงพัฒนา (DE)
- ขบวนการเรียนรู้ทางวิชาชีพ (PLC)
- ระบบการแนะแนว (Q-Info)
- การสนับสนุนเชิงนโยบายเพื่อการพัฒนา
- กลไกและระบบการมีส่วนร่วมและเครือข่าย
- ระบบการบริหารจัดการคุณภาพโรงเรียน
- ระบบการวัดและประเมินผล
- ระบบการวัดและประเมินผล
- ระบบการวัดและประเมินผล

กรอบแนวทางการดำเนินงาน ปี 2567-2569



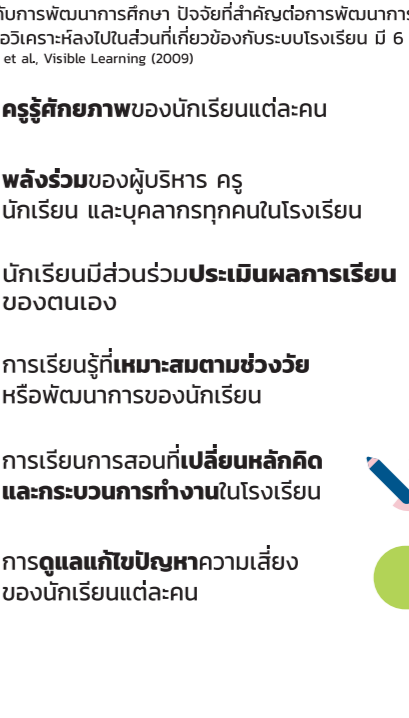
4 ปัจจัยสำคัญที่ส่งผลถึงความแตกต่างของนักเรียน

- 01 ความสัมพันธ์และทัศนคติระหว่างผู้บริหาร ครู และนักเรียน
- 02 ผู้บริหารเป็นระบบการทำงานที่เป็นรูปธรรม
- 03 ผู้เรียนมีความเข้าใจในการสอนของครู และครูเชื่อว่าผู้เรียนสามารถพัฒนาตัวเอง
- 04 ครูเข้าใจบทบาทของครูที่สามารถจัดการเรียนรู้ (Active Learning) และใช้วิธีการประเมินตามสภาพจริง

6 ปัจจัย ส่งผลต่อคุณภาพของนักเรียน

- 01 ครูผู้ศึกษาของนักเรียนแต่ละคน
- 02 พลังร่วมของผู้บริหาร ครู นักเรียน และบุคลากรทุกคนในโรงเรียน
- 03 นักเรียนมีส่วนร่วมประเมินผลการเรียนของตนเอง
- 04 การเรียนรู้ที่เหมาะสมตามช่วงวัยหรือพัฒนาการของนักเรียน
- 05 การเรียนการสอนที่เปลี่ยนหลักคิดและกระบวนการทำงานในโรงเรียน
- 06 การดูแลแก้ไขปัญหาความเสี่ยงของนักเรียนแต่ละคน

กรอบมาตรฐานขั้นพื้นฐานในการจัดการศึกษาที่มีคุณภาพของโรงเรียน (Fundamental School Quality Levels : FSQJ)



ห้อง D | โรงเรียนกล้าเปลี่ยน

ห้อง D | โรงเรียนกล้าเปลี่ยน

ห้อง D | โรงเรียนกล้าเปลี่ยน

ห้อง D | โรงเรียนกล้าเปลี่ยน

ห้อง D | โรงเรียนกล้าเปลี่ยน

ห้อง D | โรงเรียนกล้าเปลี่ยน

ห้อง D | โรงเรียนกล้าเปลี่ยน

ห้อง D | โรงเรียนกล้าเปลี่ยน

ห้อง D | โรงเรียนกล้าเปลี่ยน

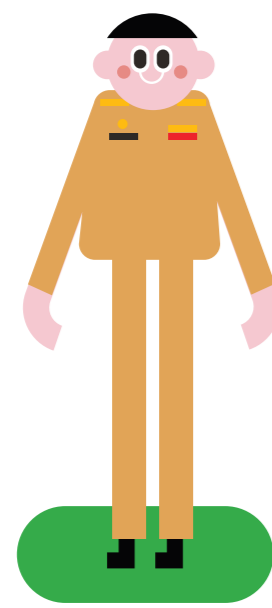
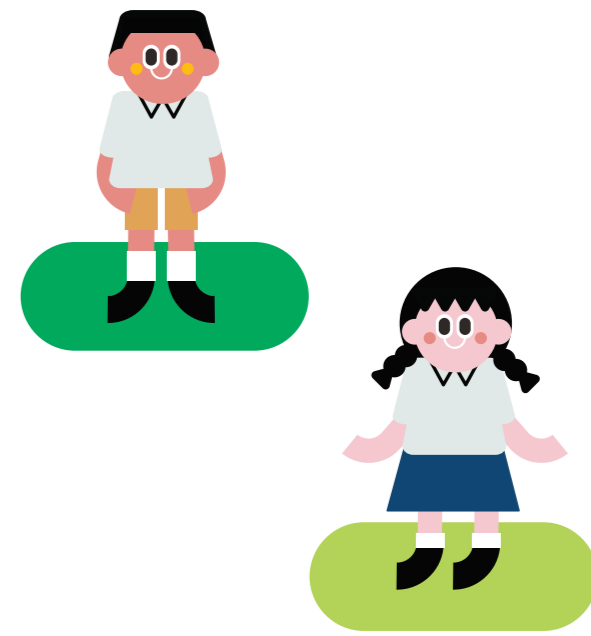
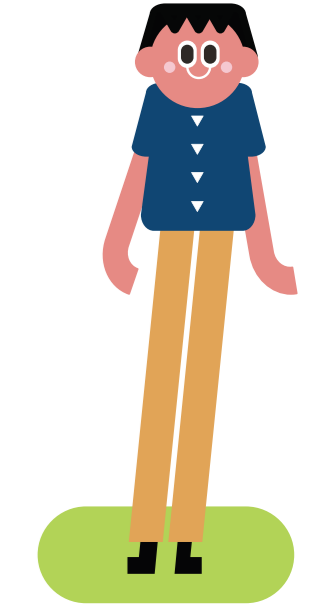
ห้อง D | โรงเรียนกล้าเปลี่ยน

ห้อง D | โรงเรียนกล้าเปลี่ยน

ห้อง D | โรงเรียนกล้าเปลี่ยน



REFLECTION
คุณได้เรียนรู้อะไร และจะนำกลับไปใช้ใน
“โรงเรียนกล้าเปลี่ยน” ของคุณอย่างไร



ห้อง D | โรงเรียนกล้าเปลี่ยน

REFLECTION
สิ่งที่คุณอยากบอกเพื่อนครู ผอ.
หรือผู้ที่เกี่ยวข้องกับโรงเรียน
ให้กล้าที่จะลุกขึ้นมาเปลี่ยนแปลง
เพื่อนักเรียนของเรา

